

# Rakentamisen ja innovaatioiden tulevaisuus Vantaalla



15.2.2024

Tommo Koivusalo

Elinvoimajohtaja, Vantaan kaupunki



**INVEST**  
in Vantaa

**280,000**

Väestöennuste  
2030

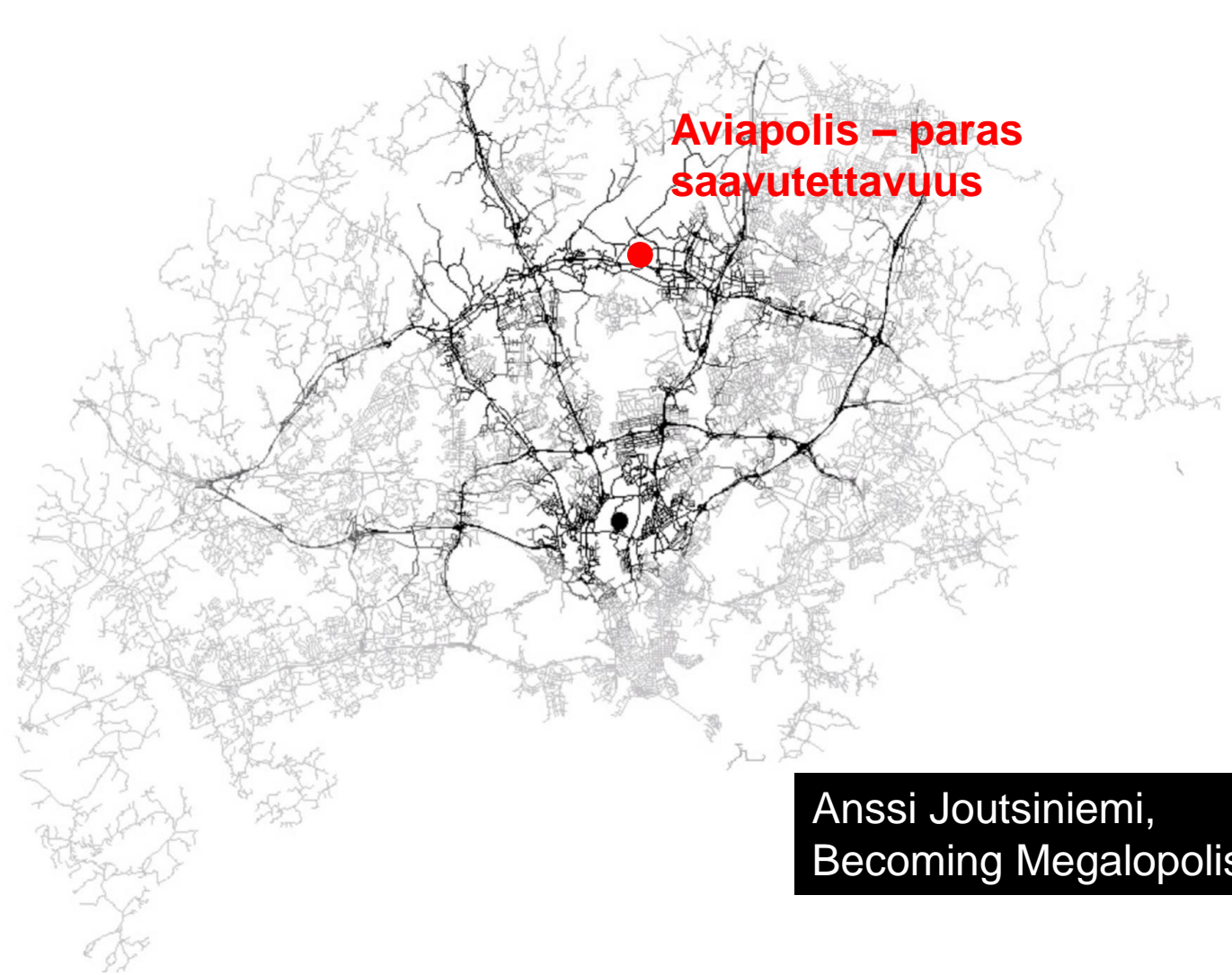
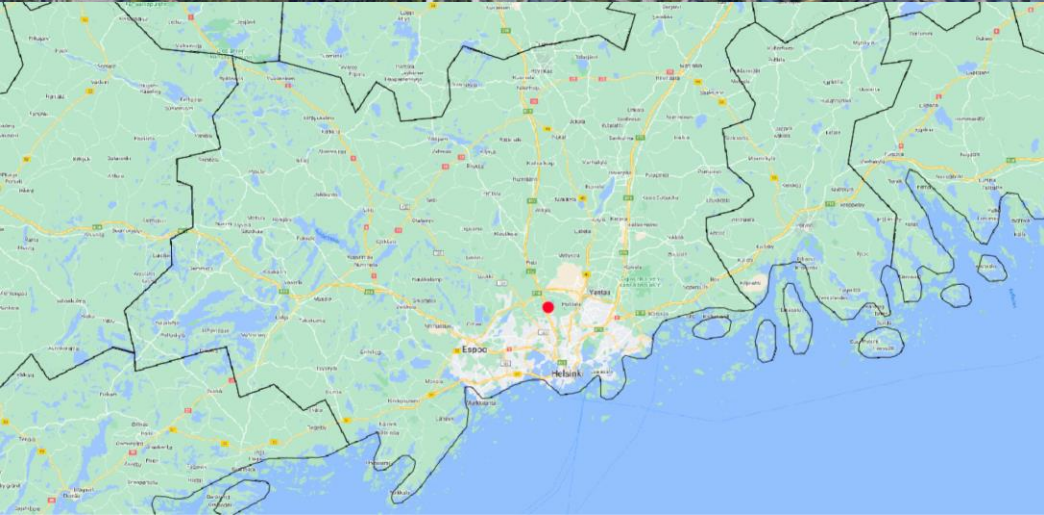
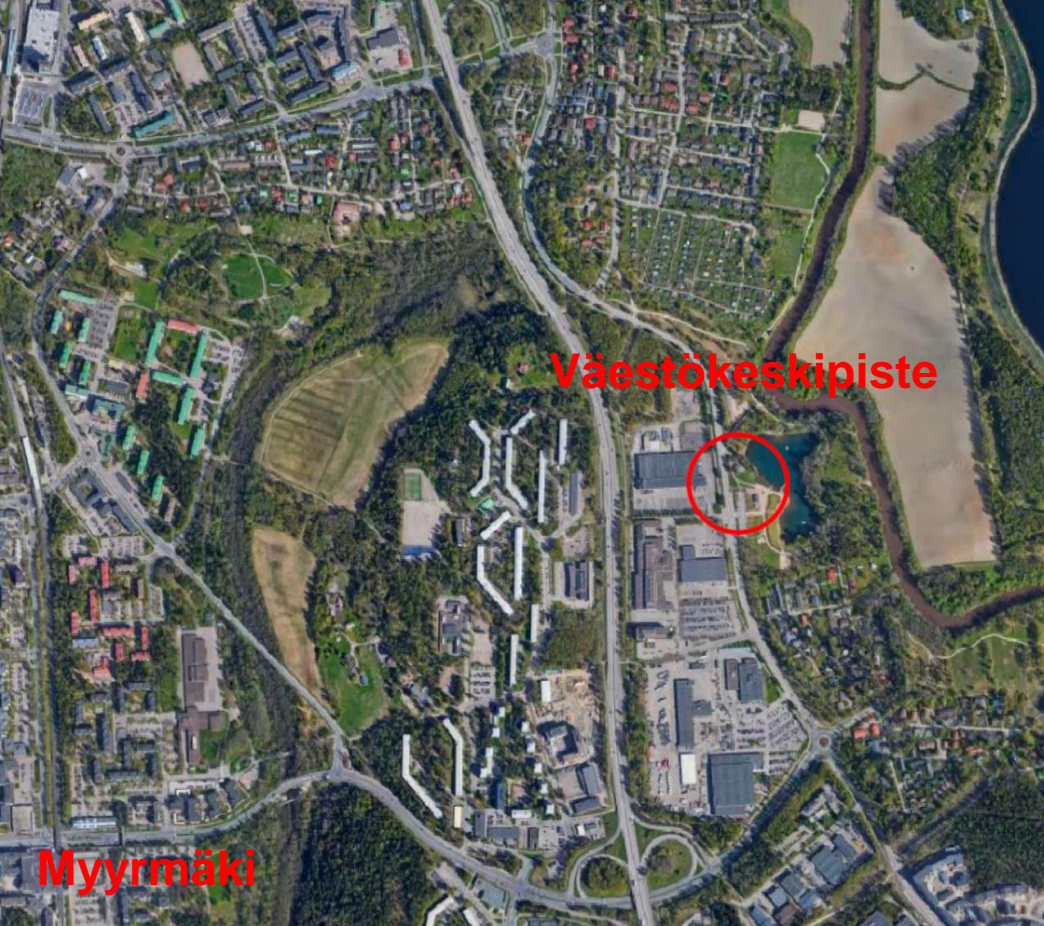
**25 %**

Vieraskielisen  
väestön osuus  
tänään.



# 136,000

opiskelijaa ja 10 yliopistoa ja korkeakoulua puolen tunnin etäisyydellä. Kattava toisen asteen koulutustarjonta.



Anssi Joutsiniemi,  
Becoming Megalopolis

**Vantaa on Helsingin seudun (14 kuntaa) väestökeskipisteessä ja parhaiden liikenneyhteyksien äärellä.** (Panu Lehtovuori, 2023)



# Kasvava kaupunki 2024



5

Koulun  
laajennusta/peruskorjausta

4

Uutta päiväkotia

1

Uusi uimahalli

Investoimme jatkuvasti tulevaisuuteemme

Lähde: Vantaan Kaupungin talousarvio 2024

**INVEST**  
in Vantaa

# Connecting the city - Vantaa Light Rail



# Hiilineutraali Vantaa 2030

Keskeisiä keinoja tavoitteen saavuttamiseksi:

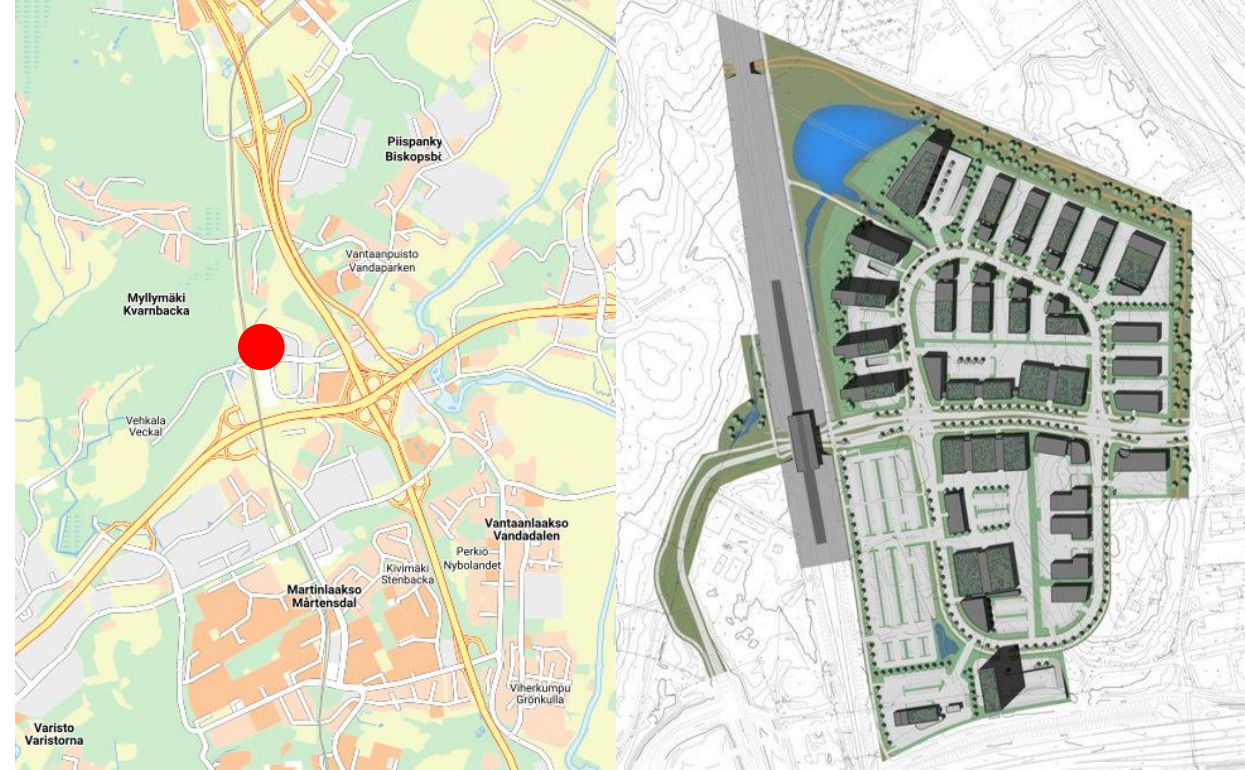
- Rakennusten energiatehokkuuden parantaminen
- Kaupunkirakenteen kehittäminen
- Julkisen liikenteen parantaminen
- Kestävät hankinnat
- Laskentamallit, arviointikriteerit
- Päästötön energiantuotanto ja -varastointi





# Vehkala

- Uusi mielenkiintoinen yritysalue pääkaupunkiseudulla, parin junapysäkin päässä kansainvälisestä (Euroopan parhaasta) lentoasemasta.
- Kehätien ja moottoritien risteyksessä
- 28 hehtaaria
- Tilaa 10 tuhannelle työpaikalle
- Laajentuu edelleen





**Rakentaminen.** Tässä meidän tulee haastaa itsemme. Parhaat ideat syntyvät kovina aikoina.

**Digitalisaatio.** Miten rakennettu ympäristö luo mahdollisuuksia liiketoiminnalle? Esim. IoT-ratkaisut. Miten voimme tarjota parhaan digi/data-ympäristön?

**Sosiaalinen hyvinvointi.** Rakennettu ympäristö määrittää toimintaamme, sen tiedämme. Mutta kuinka paljon se määrittää mielenmaisemaamme?

**Ympäristönäkökulma.** Esim. konserniyhtiömme Vantaan Energian energiakumppanuus tuo aitoa kilpailuetua.

**Työllisyys.** Investoinnit Vantaalle edellyttävät uskottavaa näkymää työvoiman saantiin. Meillä on nuori, kasvava ja kansainvälinen väestö, satsaamme osaamiseen.

# Palaamme yhteydenottoosi 48 tunnissa

