

GREEN
BUILDING
COUNCIL
FINLAND



Kohti päästötöntä rakennuskantaa?

Lainsäädäntö kestävyyttä edistämässä
20.5.2026

Liina Länsiluoto



GREEN
BUILDING
COUNCIL
FINLAND



Maapallon kantokyvyn rajoissa menestyvä kiinteistö- ja rakennusala

Johdamme yhdessä kestävyys siirtymää.

Toiminnassamme on mukana yli 320 organisaatiota rakennetun ympäristön koko arvoketjusta. Lisäksi olemme osa globaalia World Green Building Council –verkostoa.



Kuljemmeko kohti päästötöntä rakennuskantaa?

- Kohti päästötöntä rakennuskantaa 2050
= EU-tason iso tavoite, mennäänkö sinne?
 - Rakennusten energiatehokkuusdirektiivi EPBD
 - Monta muuta direktiivikokonaisuutta, mm. energiatehokkuusdirektiivi EED
 - Päästökauppa, taksonomia myös ohjaavat saamaan suuntaan
 - Ilmastaselvitys ja rakennuksen hiilijalanjäljen raja-arvot (nyt kansallinen rakentamislaki, jatkossa myös EPBD:n velvoite)
 - Rakentamislaki kannustaa elinkaariominaisuuksien huomiointiin
- Paljon lakimuutoksia, mutta mitä todellisuudessa tapahtuu?

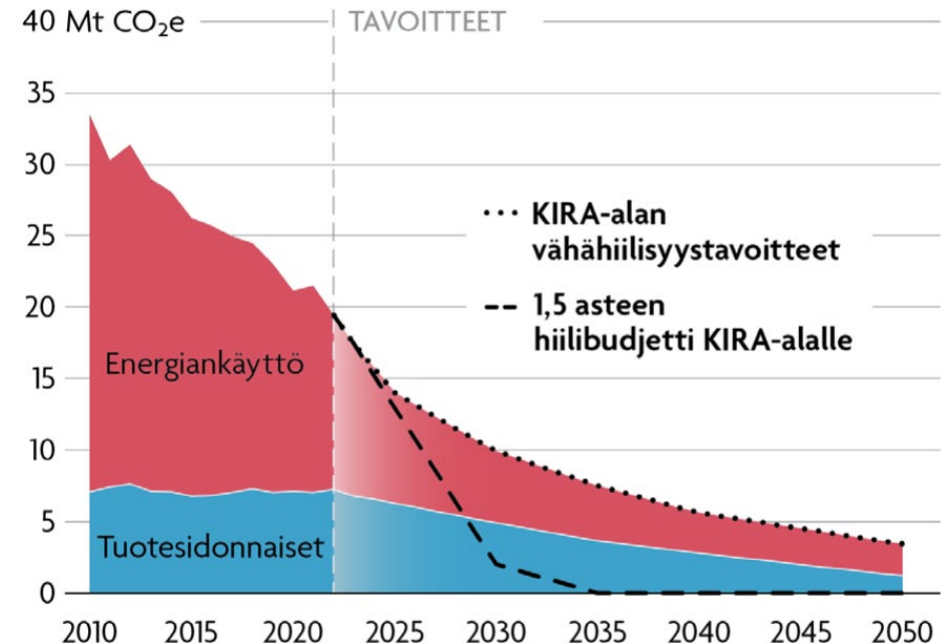


Fokus energian päästöistä rakennusmateriaalien päästöihin

- Päästötön rakennuskanta yksinkertaistettuna:
energiankäytöstä tulevat päästöt + tuotesidonnaiset päästöt = 0
- EPBD:n vaatimukset: vuodesta 2028 kaikki julkiset rakennukset päästöttömiä, 2030 kaikki uudisrakentaminen
 - ”Päästötön rakennus” ensi vaiheessa = energiankäytöltään vähäpäästöinen
 - Suomessa energiatehokkuusvaatimukset jopa löysempiä kuin ennen (koska laskennan taustalla olevat energiamuotokertoimet muuttuvat)
 - Myöhemmin myös koko rakennuksen elinkaaren aikainen päästölaskenta mukaan
- Suomessa
 - Energian päästöt jo pienentyneet, joten energiatehokkuuden ohjaus ei enää yksin laske päästöjä
 - Saadaanko seuraavaksi tuotesidonnaiset päästöt laskuun?
 - Ilmastaselvitys ja hiilijalanjäljen raja-arvot pakollisia lähes kaikille uudishankkeille 2026 alkaen, kiristyvät 2029 alkaen

RAKENNETUN YMPÄRISTÖN ILMASTOPÄÄSTÖT

Energiankäytön ja tuotesidonnaisten päästöjen toteuma vuosilta 2010–2022, sekä tavoiteskenaariot vuoteen 2050 asti.



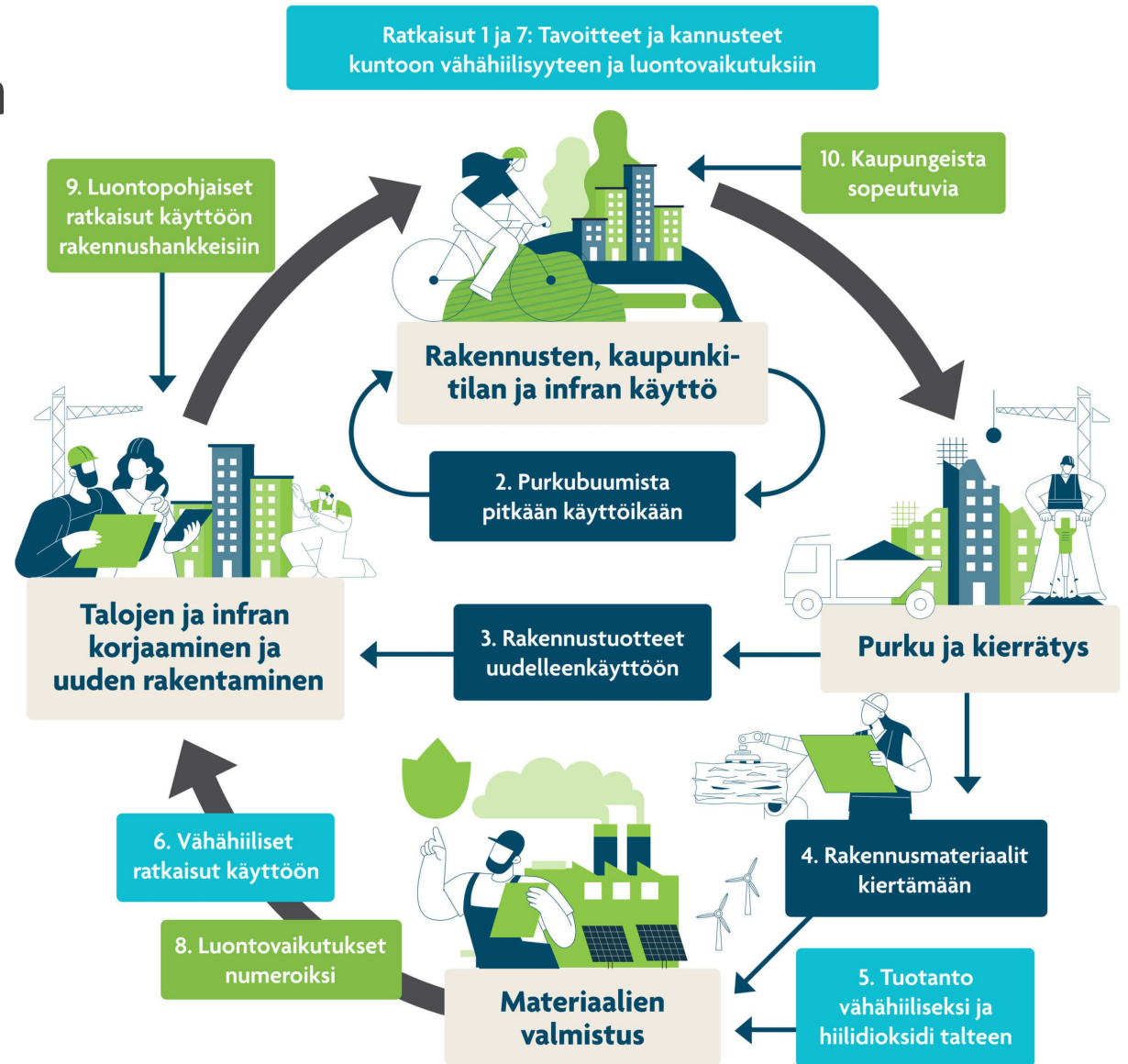
Hiilibudjetti on ilmakehään päästettävän hiilidioksidin määrä, jonka vapautumisen jälkeen Pariisin ilmastopimuksen mukainen 1,5 asteen lämpeneminen todennäköisesti tapahtuu. Globaalista hiilibudjetista olemme laskeneet osuuden Suomelle ja edelleen suomalaiselle kiinteistö- ja rakennusallalle.

Suunnittelulla suuri rooli saada rakennuskannan päästöt aidosti alas

Suunnittelupöydällä:

- Olemassa olevan hyödyntäminen (rakennukset, rakennustuotteet)
- Vähähiiliset materiaalit ja kiertotalousratkaisut käyttöön
- Energiatodistusten lisäksi hiilijalanjälki- ja kädenjälki tarkastelu osaksi arkea
- Säilyvyys, joustavuus, uudelleenkäytettävyys – ks. esim. ["Elinkaariominaisuudet rakennuksen pitkäikäisyyden edistämiseksi : Säilyvyys, joustavuus ja uudelleenkäytettävyys kiertotalouden välineinä"](#) YM 2024

Päästötön rakennuskanta on täysin mahdollinen – mutta se vaatii muutosta meiltä kaikilta.



[Kuva: FIGBC Korjaussuunnitelma – 10 ratkaisua kiinteistö- ja rakennusalan kestävämmäksi](#)